



CHÂTEAU DE PESTEILS XIV^e, XVII^e, XIX^e s.

CANTAL | MONTAGNE

Perché sur son roc escarpé, à 750 m d'altitude, l'ancienne forteresse de Polminhac domine fièrement la vallée de Cère.

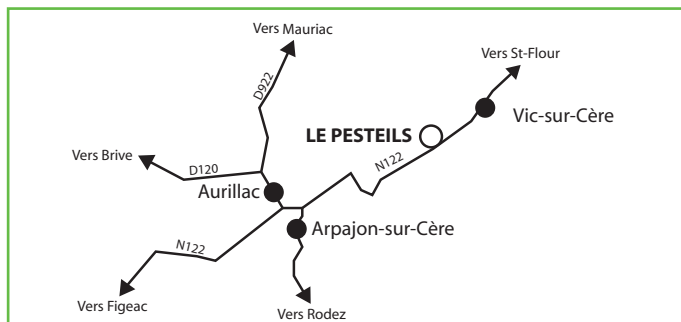
Plein tarif 9,5€ / Tarif réduit 6,5€
« Les après-midi de Pesteils » 12,5€

HORAIRE D'OUVERTURE :

du 11 avril au 30 septembre et vacances scolaires :
tous les jours sauf le samedi de 14 h à 18 h.
en juillet et août : tous les jours sauf le samedi de 10 h à 19 h.

15800 POLMINHAC

Tél. 04 71 47 40 03 | Port. 06 73 39 24 04
contact@pesteils.com | www.chateau-pesteils-cantal.com



Châteaux les plus proches :
Sédaiges (30 km), Le Cambon (36 km) et Anjony (37 km).



Route Historique des Châteaux d'Auvergne
www.route-chateaux-auvergne.org

LES APRÈS-MIDI DE PESTEILS du 14 juillet au 19 août

ANIMATIONS EN COSTUMES DE PRINCESSE ET CHEVALIERS

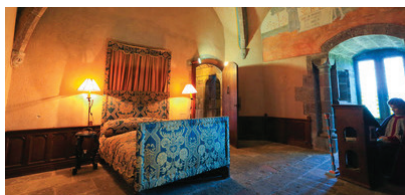
Grand choix de déguisements pour les enfants.

• **Lundi à 15 h** : Les aventuriers de Pesteils (en famille)

Jeux de groupe, des énigmes à résoudre et réussir des jeux de logique.

• **Mardi, mercredi et vendredi à 15 h** :

- Libérez les 6 épées magiques. En compagnie de Thibert, à partir de 6 ans. Pour découvrir la pierre sacrée qui vous permettra de sauver Pesteils des ténèbres.
- Le doudou disparu. En compagnie de Mélisandre pour les enfants de 3 à 5 ans. Par une nuit de pleine lune, Clotaire, le doudou, a mystérieusement disparu. Mais il a laissé de nombreux indices dans le château, tel le petit Poucet...



• **Jeudi à 15 h** : Courage chevaliers

Avec Sieu Roger et ses compagnon d'armes, pour les enfants de 8 ans. Venez prendre le donjon de la forteresse de Polminhac, mais prenez garde ! Les Faydit d'Oc veillent...

NOCTURNES

Au crépuscule, à l'heure où les ombres de la nuit s'éveillent, si vous ne craignez pas la peur, osez passer deux heures à Pesteils en compagnie des revenants du château !

Nos fantômes vous attendent les **jeudis 28 juillet, 4 et 11 août à 21h30**.

RÉSERVATION OBLIGATOIRE

