



# BUSSÉOL XII<sup>e</sup> - ISMH

PUY-DE-DÔME | LIMAGNE

**I**mposant château féodal XII<sup>e</sup> dominant la Limagne.  
Ancien domaine royal. Mobilier haute époque,  
armures, rare jardin suspendu.

## VISITES GUIDÉES INTÉRIEUR ET JARDIN MÉDIÉVAL :

de mi-juin à mi-septembre : tous les jours  
de 10 h à 12 h et de 14 h 30 à 18 h 30.

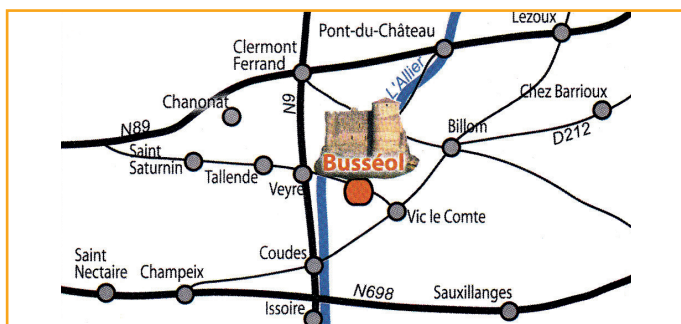
de Pâques au 15 juin et du 15 septembre au 15 novembre :  
WE et jours fériés de 14 h 30 à 18 h.

**Sur rendez-vous pour groupes.** Prix spéciaux.  
Toute l'année. Traductions toutes langues.

## 63270 VIC-LE-COMTE

Tél. 04 73 69 00 84

[houlier.chateaubusseol@gmail.com](mailto:houlier.chateaubusseol@gmail.com)



Châteaux les plus proches : Montmorin (14 km),  
Saint-Saturnin (16 km), La Batisse (17 km) et Ravel (23 km).



**Route Historique des Châteaux d'Auvergne**

[www.route-chateaux-auvergne.org](http://www.route-chateaux-auvergne.org)

## CHÂTEAU DE BUSSÉOL

**FR.** Construit en 1170 sur les restes encore visibles d'un castrum gallo-romain du II<sup>e</sup> siècle, sur un dyke volcanique ayant servi d'habitation il y a plus de 10 000 ans (néolithique) et, dominant la Limagne à 700 m d'altitude.



Ce château-fort appartient successivement, dès l'origine, à des personnages illustres : les Comtes d'Auvergne, le Pape Alexandre III, Jean Stuart Prince d'Ecosse, Blanche de Clermont petite-fille de St-Louis... et releva du domaine royal par Catherine de Médicis, reine de France, Comtesse d'Auvergne qui y séjourna avec

son fils Charles IX en 1566 lors de son voyage en Auvergne. Il est ainsi considéré comme le plus historique de la Province. Le château de Busseol a conservé ce caractère militaire qui lui permit de résister au siège de Philippe Auguste en 1215, aux assauts des soldats du Prince Noir pendant la guerre de Cent Ans ainsi qu'à l'attaque du Comte de La Rochefoucauld chef des Ligueurs en 1589.

Épargné par Richelieu, il fut habité jusqu'à la Révolution. On peut admirer dans la grande salle, une exceptionnelle cheminée circulaire du XIII<sup>e</sup> siècle, le mobilier haute époque, les armes et armures évoquant la vie féodale. Du chemin de ronde, on découvre un étonnant jardin suspendu, classé Jardin d'exception en 1989 (CPJF) et un magnifique paysage s'étendant des Monts du Forez au Massif du Sancy.

Trois films ont été tournés au château.

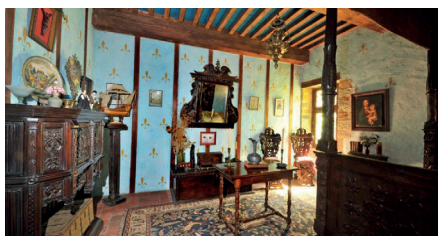


**EN.** The chateau of Busseol was built in 1170 on the remains, which are still visible, of a XI<sup>th</sup> century Gallo-Roman castrum at an altitude of 700 m, on a volcanic dyke overlooking the Limagne.

This formidable fortress belonged successively, from its beginnings, to illustrious people : the Counts of Auvergne, Pope Alexandre III, Jean Stuart Prince of Scotland, and was raised to the status of royal residence by the Queen of France, Catherine de Médicis, Countess of Auvergne who stayed here with her son Charles IX in 1566. The chateau has preserved its military character which enabled it to stand up to the siege of Philipp Auguste in 1215, to the attacks by the Black Prince's soldiers during the 100 years war, as well as to the attack of the Count de la Rochefoucauld, chief of the Ligueurs in 1589.

In the main room the visitor can admire an exceptional XIII<sup>th</sup> century circular fireplace, antique furniture, arms and armour from feudal times.

There is a surprising hanging garden with a magnificent view over the countryside from the Forez mountains to the Sancy mountain-range.



*Curiosités à proximité : Église romane d'Issoire, la Sainte chapelle de Vic-le-Comte et le village troglodyte d'Enval*